



POLSKO-UKRAIŃSKA RADA
WYMIANY MŁODZIEŻY

f r s e
Fundacja Rozwoju Systemu Edukacji



Ministerstwo
Edukacji Narodowej

Spotkanie dla koordynatorów projektów
dofinansowanych w ramach

POLSKO-UKRAIŃSKIEJ RADY
WYMIANY MŁODZIEŻY

CZĘŚĆ FINANSOWA

15 MAJA 2026



KWALIFIKOWALNOŚĆ KOSZTÓW

- Wytworzone i wykorzystane **w okresie trwania** projektu, zgodnie z terminem podanym w umowie finansowej;
- Poniesione w związku z realizacją projektu i muszą być **niezbędne** do jego realizacji;
- Poniesione **zgodnie z wymogami** obowiązujących przepisów podatkowych i składek na ubezpieczenia społeczne, w zakresie, który będzie ich dotyczył;
- Racjonalne i zgodne z zasadami **należytego zarządzania finansami**, w szczególności oszczędności i efektywności;
- Powinny poddawać się identyfikacji i weryfikacji, szczególnie ważne jest, aby były **zewidencjonowane w systemie księgowym** organizacji beneficjenta, zgodnie z obowiązującymi przepisami;
- Przypisane i rozliczone w ramach **jednej kategorii budżetowej**;
- **Określone** w szacunkowym budżecie;



POLSKO-UKRAIŃSKA RADA
WYMIANY MŁODZIEŻY



Ministerstwo
Edukacji Narodowej

KOSZTY NIEUPRAWNIONE

koszty przelewów
z rachunków FRSE do
beneficjenta
naliczane przez bank
beneficjenta

zadłużenie
i opłaty za obsługę
zadłużenia

należne **odsetki** (np. od
zaciągniętego kredytu)

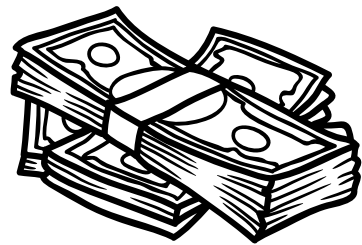
nadmierne lub
nieuzasadnione
wydatki

straty wynikające
z **różnic**
kursowych

podlegający
odliczeniu
podatek VAT

koszty zadeklarowane przez
beneficjenta **w ramach innego**
działania, na realizację którego
otrzymano dotację
finansową





Dokumentowanie kosztów w projekcie



POLSKO-UKRAIŃSKA RADA
WYMIANY MŁODZIEŻY

f r s e
Fundacja Rozwoju Systemu Edukacji



Ministerstwo
Edukacji Narodowej

KATEGORIA BUDŻETOWA

RODZAJ KOSZTU

Wymagana dokumentacja/ uwagi dodatkowe

**Koszty podróży do/z
miejsca działań**

koszty ryczałtowe
0,17 euro/km/osoba

Stawka obejmuje podróż w dwie strony. Odległość jest liczona względem najkrótszej trasy w Google Maps (z miejsca wyjazdu grupy do miejsca działania).

Listy obecności uczestników z obu grup: zawierające obowiązkowo imię i nazwisko uczestnika/opiekuna, adres e-mail, data rozpoczęcia i zakończenia działania, miejsce rozpoczęcia podróży, miejsce działania oraz podpis uczestnika

**Koszty przygotowania
projektu**

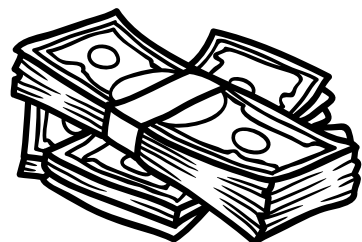
koszty ryczałtowe
10% sumy kosztów
zakwaterowania i
wyżywienia oraz działań

W przypadku organizacji partnerskiej - dowód przekazania środków partnerowi na podstawie umowy z partnerem oraz wezwania do zapłaty. (po 5% dla każdego kraju)

**Koszty wyżywienia i
zakwaterowania**

koszty ryczałtowe
35 euro/osoba na dzień

Listy obecności uczestników z obu grup: zawierające obowiązkowo imię i nazwisko uczestnika/opiekuna, adres e-mail, data rozpoczęcia i zakończenia działania, miejsce rozpoczęcia podróży, miejsce działania oraz podpis uczestnika



Dokumentowanie kosztów w projekcie



POLSKO-UKRAIŃSKA RADA
WYMIANY MŁODZIEŻY



Ministerstwo
Edukacji Narodowej

KATEGORIA
BUDŻETOWA

RODZAJ
KOSZTU

Wymagana dokumentacja/
uwagi dodatkowe

Koszty działań

koszty ryczałtowe
10 euro/osoba na dzień

Listy obecności uczestników z obu grup: zawierające obowiązkowo imię i nazwisko uczestnika/opiekuna, adres e-mail, data rozpoczęcia i zakończenia działania, miejsce rozpoczęcia podróży, miejsce działania oraz podpis uczestnika

Koszty upowszechniania rezultatów

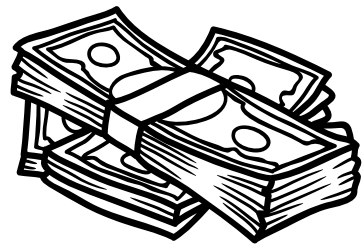
koszty rzeczywiste
do 10% sumy kosztów przygotowania, wyżywienia i zakwaterowania oraz działań

Koszty służące upowszechnianiu rezultatów, które zostały wypracowane przez uczestników. W tych kosztach nie można zawrzeć kosztów promujących projekt, tylko jego rezultaty.
Faktury/rachunki dokumentujące poniesione koszty

Koszty specjalne

koszty rzeczywiste
do 1500 EUR na projekt

100% dofinansowania, nie więcej jednak niż kwota przyznana na ten cel w umowie finansowej;
Są to koszty związane ze szczególnymi potrzebami młodzieży z mniejszymi szansami;
Faktury/rachunki dokumentujące poniesione koszty



Dokumentowanie kosztów w projekcie



POLSKO-UKRAIŃSKA RADA
WYMIANY MŁODZIEŻY

f r s e
Fundacja Rozwoju Systemu Edukacji



Ministerstwo
Edukacji Narodowej

KOSZTY RYCZAŁTOWE

KOSZTY RZECZYWISTE



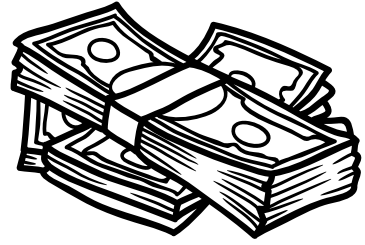
Wytworzone w okresie obowiązywania umowy.



Wytworzone i opłacone w okresie obowiązywania umowy.



Do raportu końcowego **nie należy** załączać żadnych dokumentów finansowych, potwierdzających poniesienie kosztów. Wyliczenie ostatecznej kwoty dofinansowania przez NIZ nastąpi **na podstawie parametrów i kwot zadeklarowanych przez beneficjenta w raporcie końcowym.**



Dokumentowanie kosztów w projekcie



POLSKO-UKRAIŃSKA RADA
WYMIANY MŁODZIEŻY

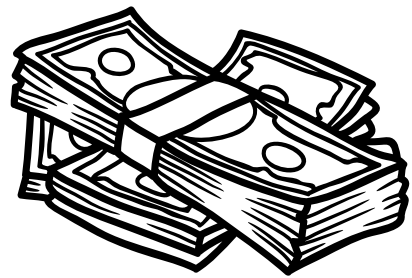
f r s e
Fundacja Rozwoju Systemu Edukacji



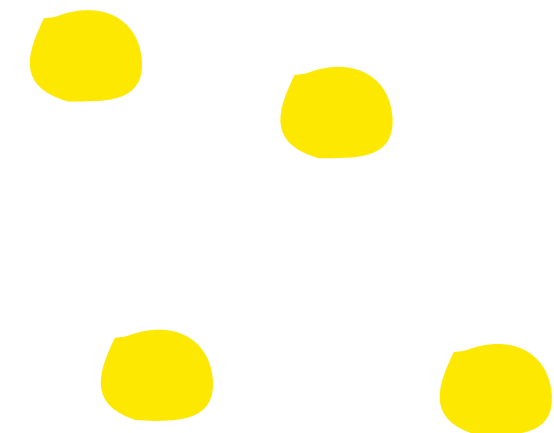
Ministerstwo
Edukacji Narodowej

W przypadku kosztów finansowanych **w formie ryczałtu**, ostateczna kwota dofinansowania w danej kategorii budżetowej nie musi być równa z faktycznie poniesionymi kosztami. W razie wezwania ze strony NIZ **Beneficjent będzie zobowiązany przedstawić dowody poszczególnych działań/aktywności** dofinansowanych w ramach pozycji budżetowych naliczanych w formie ryczałtu.

Niezależnie od rzeczywiście poniesionych kosztów, Beneficjent jest uprawniony do otrzymania pełnej kwoty wynikającej z ryczałtu. Oznacza to, iż w przypadku poniesienia niższych kosztów rzeczywistych w danej kategorii ryczałtowej, niż wynosi ryczałt, **NIZ nie wymaga zwrotu ewentualnie niewykorzystanych środków.**



Dokumentowanie kosztów w projekcie



Beneficjent rozlicza kategorie ryczałtowe na podstawie należnych **stawek jednostkowych i dokumentacji** potwierdzającej wymaganej zasadami programu.

Niezależnie od powyższego zaleca się, aby Beneficjent dołożył wszelkich starań, by **kwoty ryczałtowe zostały wykorzystane w całości** na właściwą realizację projektu.



POLSKO-UKRAIŃSKA RADA
WYMIANY MŁODZIEŻY



Ministerstwo
Edukacji Narodowej



Beneficjent przygotowuje dokumentację, uwzględniając własną politykę rachunkowości. Sugerujemy jednak, aby do celów ewidencji księgowej w opisie dokumentu wskazywać **numer umowy finansowej z FRSE** oraz kwotę sfinansowaną w ramach danego projektu/kategorii.



Przesunięcia w budżecie

W przypadku przekroczenia kosztów w danej kategorii budżetowej **różnicę pokrywa beneficjent** z innych źródeł, niż otrzymane dofinansowanie.



POLITYKA KURSOWA

Wszelkie koszty w ramach kategorii rozliczanych w oparciu o **koszty rzeczywiste, udokumentowane dowodami wystawionymi w walutach innych niż PLN**, należy przeliczyć na PLN, stosując kurs InforEuro z grudnia 2025 r. W przypadku EUR jest to kurs:

$$\underline{1 \text{ EUR} = 4,2345 \text{ PLN}}$$

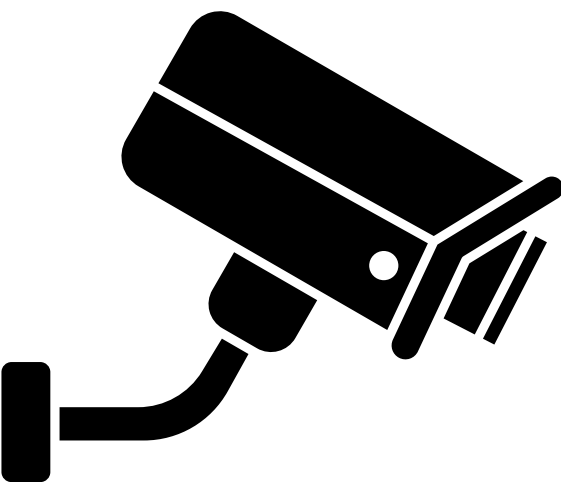
Uwaga! Pokrycie ewentualnych różnic kursowych leży po stronie beneficjentów i nie stanowi kosztu projektu.



POLSKO-UKRAIŃSKA RADA
WYMIANY MŁODZIEŻY



Ministerstwo
Edukacji Narodowej



KONTROLE



POLSKO-UKRAIŃSKA RADA
WYMIANY MŁODZIEŻY

f r s e
Fundacja Rozwoju Systemu Edukacji



Ministerstwo
Edukacji Narodowej

TYPY KONTROLI FINANSOWEJ PROJEKTÓW

**1. Analiza raportu
końcowego**

**2. Kontrola w siedzibie
beneficjenta, w trakcie
realizacji projektu**



Analiza raportu końcowego

KIEDY



Po zakończeniu realizacji projektu

KOGO DOTYCZY



100% beneficjentów

CELE KONTROLI



Ustalenie wysokości ostatecznego dofinansowania oraz płatności bilansującej

OBSZAR KONTROLI



Część finansowa raportu końcowego

MIEJSCE KONTROLI



Siedziba FRSE



POLSKO-UKRAIŃSKA RADA
WYMIANY MŁODZIEŻY



Ministerstwo
Edukacji Narodowej



Zmniejszenie kwoty dofinansowania

Przyznane przez NIZ środki mogą zostać zmniejszone w przypadku, gdy:

- łączny czas trwania projektu będzie krótszy niż zatwierdzony we wniosku o dofinansowanie;
- liczba uczestników projektu będzie mniejsza;
- zakres realizowanych działań będzie różnił się od zaplanowanych w zatwierdzonym wniosku o dofinansowanie;
- koszty poniesione w ramach obowiązującej Umowy nie będą zgodne z przepisami prawa krajowego.



POLSKO-UKRAIŃSKA RADA
WYMIANY MŁODZIEŻY



Ministerstwo
Edukacji Narodowej



Kontrola w siedzibie beneficjenta, w trakcie realizacji projektu

KIEDY



W trakcie realizacji projektu

KOGO DOTYCZY



Wytypowanych beneficjentów

CELE KONTROLI



Weryfikacja realności i kwalifikowalności wszystkich działań

OBSZAR KONTROLI



Kontrola dokumentacji projektu

MIEJSCE KONTROLI



Siedziba beneficjenta



POLSKO-UKRAIŃSKA RADA
WYMIANY MŁODZIEŻY



Ministerstwo
Edukacji Narodowej



NALEŻY PAMIĘTAĆ!

FRSE ma prawo przeprowadzić
KONTROLĘ SPECJALNĄ

dodatkową, z uwagi na zauważone problemy,
zgłoszone nieprawidłowości itp.



Wytyczne FRSE, odnoszące się do specyfiki dofinansowania projektów w ramach Polsko-Ukraińskiej Rady Wymiany Młodzieży, **nie zwalniają Beneficjenta z obowiązku stosowania przepisów prawa krajowego, ustawy o finansach publicznych, ustawy o rachunkowości czy przepisów odnoszących się do kontroli podatkowej i skarbowej, zawierają jedynie wskazówki, które mogą być pomocne przy sporządzaniu raportów końcowych.**



POLSKO-UKRAIŃSKA RADA
WYMIANY MŁODZIEŻY

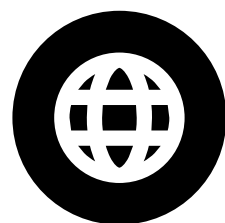


Fundacja Rozwoju Systemu Edukacji

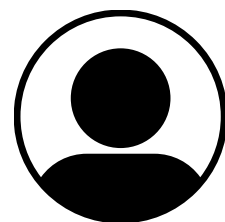


Ministerstwo
Edukacji Narodowej

DZIĘKUJEMY ZA UWAGĘ



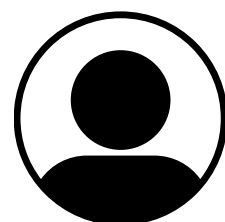
WWW.WYMIANYMLODZIEZY.FRSE.ORG.PL



Izabela Mysłowska

572 675 064

izabela.myslowska@frse.org.pl



Adam Wierzchowski

797 011 829

awierzchowski@frse.org.pl