

SPOTKANIE INFORMACYJNE DLA WNIOSKODAWCÓW PURWM

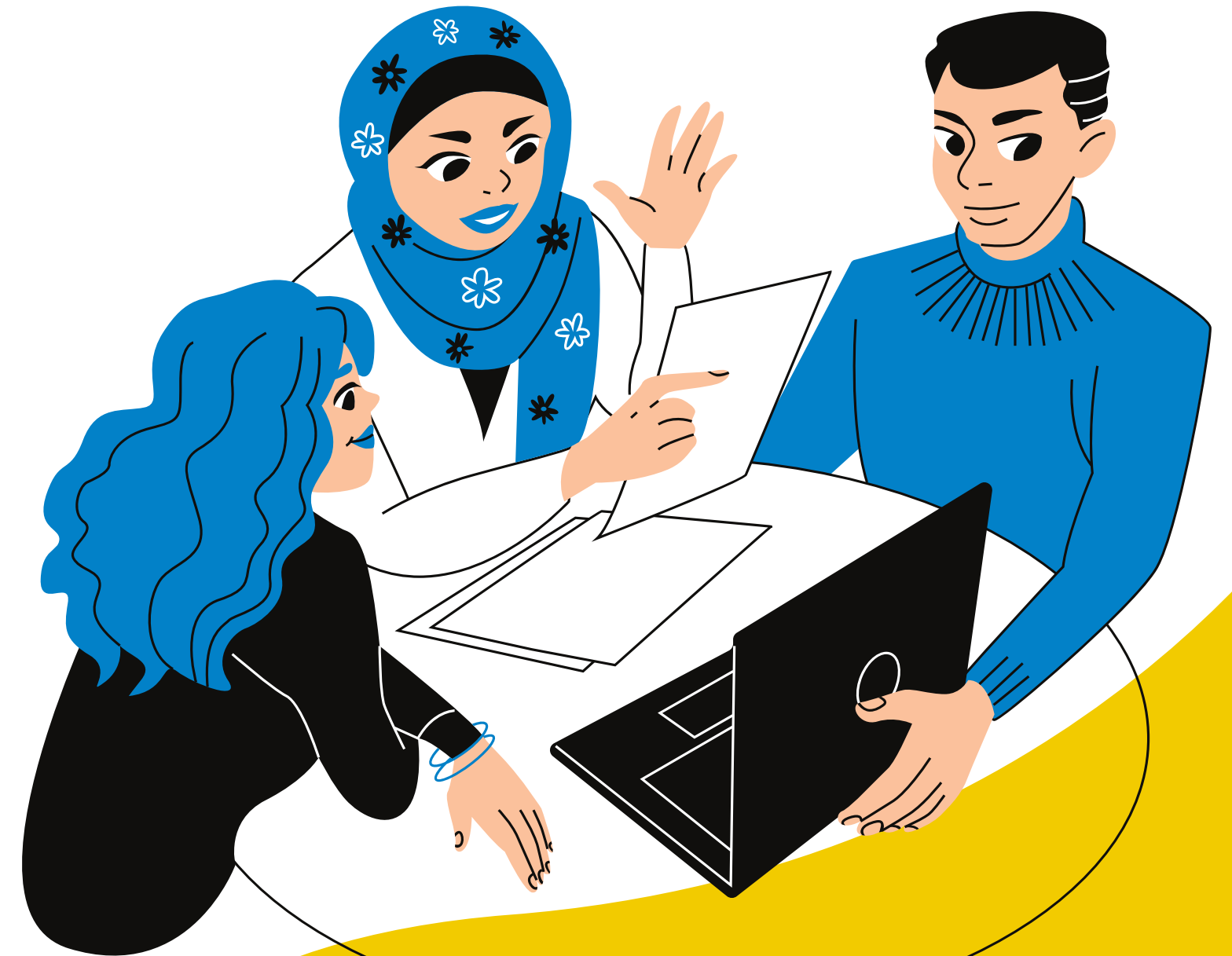


**Zarządzanie finansami
w projektach**

24 stycznia 2025

PROGRAM

- Ogólne zasady finansowania
- Polityka kursowa
- Kategorie budżetowe projektu
- Przesunięcia budżetowe
- Typy kontroli finansowej projektów





OGÓLNE ZASADY FINANSOWANIA PROJEKTU

FINANSOWANIE

1 EUR = 4,31 PLN

Proces finansowania projektów oparty jest na zasadzie **jednostronnego finansowania**. Oznacza to, że grupa koordynująca, niezależnie, czy jest grupą goszczącą, czy wysyłającą, aplikuje do swojej Narodowej Instytucji Zarządzającej o środki finansowe **na całość projektu**, w tym także dla grupy partnerskiej.

Budżet wniosku wypełniany jest w **EUR**, a następnie automatycznie przeliczany po kursie z miesiąca ogłoszenia konkursu wg kursu **InforEuro na miesiąc grudzień 2024**.

Po podpisaniu umowy z beneficjentem Narodowa Instytucja Zarządzająca wypłaci beneficjentowi **90% otrzymanego dofinansowania.**

Pozostała kwota zostanie wypłacona po zatwierdzeniu przez NIZ **rozliczenia końcowego.** Kwota bilansująca będzie uzależniona od wyników oceny raportu końcowego, jednak nie będzie wyższa **niż 10% otrzymanego dofinansowania.**





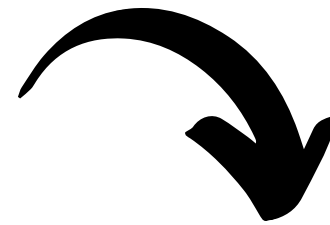
POLITYKA KURSOWA

1 EUR = 4,31 PLN

Wszystkie płatności FRSE na rzecz Beneficjenta będą dokonane w walucie PLN.

Sprawozdanie finansowe będzie przedstawiane w walucie PLN i EUR.

Wszelkie koszty udokumentowane dowodami wystawionymi w walutach innych niż PLN należy **przeliczyć na PLN**, stosując średni kurs InforEuro z miesiąca ogłoszenia konkursu.



Uwaga!

Dotyczy to również dowodów wystawionych w walucie EUR. Pokrycie ewentualnych różnic kursowych **leży po stronie beneficjentów i nie stanowi kosztu projektu.**



KATEGORIE BUDŻETOWE PROJEKTU

KOSZTY PODRÓŻY

0,17 EURO/KM/OSOBA

Stawka obejmuje podróż w dwie strony.
Odległość jest liczona względem najkrótszej
trasy w **Google Maps**.

(z miejsca wyjazdu grupy do miejsca działania)

<https://www.google.pl/maps>



KOSZTY PRZYGOTOWAŃ PROJEKTU

**10% sumy kosztów
zakwaterowania i wyżywienia
oraz działań**

Wariant A

po 5% dla każdego kraju

Wariant B

całe 10% dla wnioskodawcy

Koszty wynikające z projektu, służące do przygotowania uczestników do spotkania z rówieśnikami. W tym między innymi: ubezpieczenie, materiały służące przygotowaniu spotkania grup itp.

Kwoty przeznaczone dla organizacji partnerskiej beneficjent winien będzie bezwzględnie przekazać organizacji partnerskiej przed rozpoczęciem działań.

KOSZTY WYŻYWIENIA I ZAKWATEROWANIA



Wysokość dofinansowania zależy od liczby osób oraz liczby dni działania (dni roboczych).

Stawka wynosi 30 euro na uczestnika na dzień projektu.

Koszty poniesione wyłącznie na zakwaterowanie oraz wyżywienie uczestników i opiekunów.

KOSZTY DZIAŁAŃ

Wysokość dofinansowania zależy od miejsca realizacji, liczby osób oraz liczby dni działania (dni roboczych).

Stawka wynosi 10 euro na uczestnika na dzień projektu.

Koszty działań obejmują wszelkie koszty wynikające z przedstawionego i realizowanego harmonogramu projektu, służące realizacji zaplanowanych działań.

W tym między innymi: materiały, warsztaty, transport lokalny itp.

KOSZTY UPOWSZECHNIANIA REZULTATÓW

**Do 10% sumy kosztów przygotowań,
zakwaterowania i wyżywienia oraz działań.**

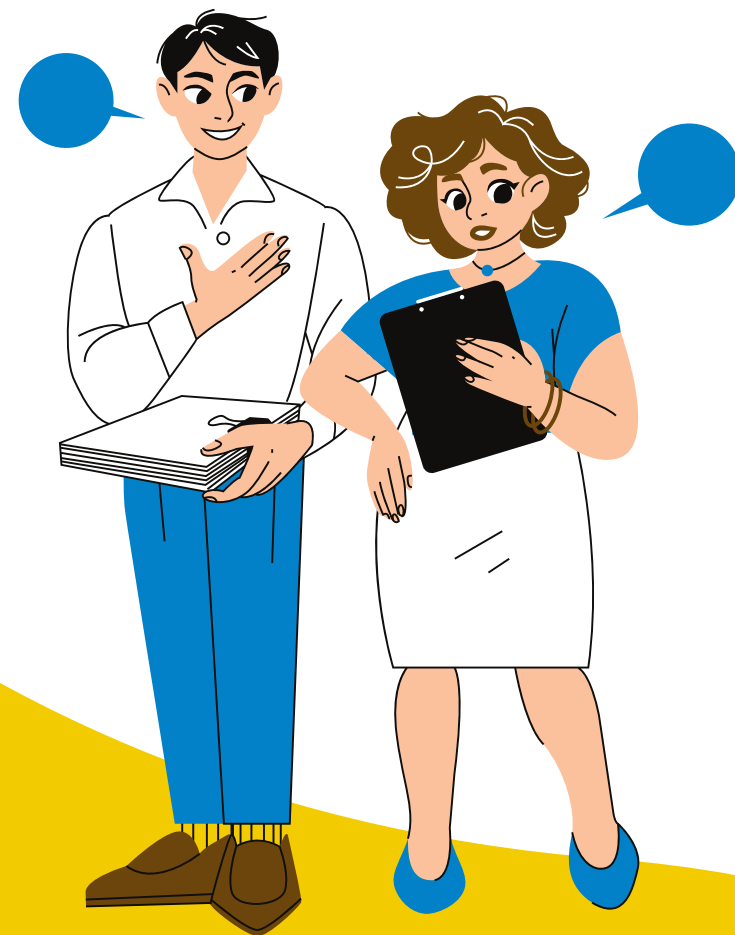
Koszty służące upowszechnianiu rezultatów, które zostały wypracowane przez uczestników. W tych kosztach nie można zawrzeć kosztów promujących projekt, tylko jego rezultaty.

KOSZTY SPECJALNE

**Wysokość dofinansowania wynosi maksymalnie do 1500 EUR
na projekt.**

Koszty specjalne związane są z uczestnictwem w projekcie osób z mniejszymi szansami. Koszty muszą wynikać z potrzeb tej grupy i ich celem jest zapewnienie komfortu pracy uczestników.

PRZESUNIĘCIA BUDŻETOWE



W projekcie **nie będzie możliwości przesunięć** środków pomiędzy poszczególnymi kategoriami budżetu.

W przypadku przekroczeń kosztów w danej kategorii budżetowej **różnicę pokrywał będzie beneficjent** z innych źródeł niż otrzymane dofinansowanie.



TYPY KONTROLI FINANSOWYCH

KONTROLE FINANSOWE



- Kontrola w siedzibie beneficjenta, w czasie realizacji projektu
- Kontrola online
- Analiza raportu końcowego

ANALIZA RAPORTU KOŃCOWEGO

Kiedy

Po zakończeniu realizacji projektu

Kogo dotyczy

100% beneficjentów

Cel kontroli

Ustalenie wysokości ostatecznego dofinansowania oraz płatności bilansującej

Obszar kontroli

Część finansowa raportu końcowego

Miejsce przeprowadzenia kontroli

Siedziba FRSE

KONTROLA W SIEDZIBIE BENEFICJENTA

Kiedy

W trakcie realizacji projektu

Kogo dotyczy

Wylosowanych beneficjentów

Cel kontroli

Weryfikacja realności o kwalifikowalności wszystkich działań

Obszar kontroli

Kontrola dokumentacji projektu

Miejsce przeprowadzenia kontroli

Siedziba beneficjenta

KONTROLA ONLINE

Kiedy

W trakcie realizacji projektu

Kogo dotyczy

Wylosowanych beneficjentów

Cel kontroli

Weryfikacja realności o kwalifikowalności
wszystkich działań

Obszar kontroli

Kontrola dokumentacji projektu

**Miejsce przeprowadzenia
kontroli**

Online

KONTROLA SPECJALNA



FRSE ma prawo przeprowadzić **dodatkową kontrolę** z uwagi na zauważone problemy, zgłoszone nieprawidłowości itp.

WYTYCZNE FRSE

Odnoszące się do specyfiki dofinansowania projektów w ramach **Polsko-Ukraińskiej Rady Wymiany Młodzieży** nie zwalniają Beneficjenta z obowiązku stosowania **przepisów prawa krajowego**, ustawy o finansach publicznych, ustawy o rachunkowości czy przepisów odnoszących się do kontroli podatkowej i skarbowej.

Zawierają jedynie **wskazówki**, które mogą być pomocne przy sporządzaniu raportów końcowych.





W przypadku **ewentualnego** braku możliwości realizacji projektu w tradycyjnej formie, Narodowa Instytucja Zarządzająca przedstawi nowe zasady finansowania.

KONTAKT

Rozliczenia finansowe

Justyna Krześniak, tel. 505 428 977,
jkrzesniak@frse.org.pl

Matylda Tarasiuk, tel. 510 386 258,
mtarasiuk@frse.org.pl

