



Ministerstwo
Edukacji Narodowej

f r s e
Fundacja Rozwoju Systemu Edukacji



POLSKO-LITEWSKI
FUNDUSZ WYMIANY
MŁODZIEŻY



SPOTKANIE INFORMACYJNE DLA WNIOSKODAWCÓW PLFWM

3 stycznia 2025

PROGRAM



Ministerstwo
Edukacji Narodowej

f r s e
Fundacja Rozwoju Systemu Edukacji



POLSKO-LITEWSKI
FUNDUSZ WYMIANY
MŁODZIEŻY

- 10:00-11:15** **Wprowadzenie:** struktura PLFWM, cele, priorytety
Zasady konkursu wniosków: zasady formalne i zasady szczegółowe
Zasady merytoryczne: zasady jakościowe, przykłady dobrych praktyk
- 11:15-11:30** **Przerwa**
- 11:30-12:30** **Zasady finansowania projektów**
- 12:30-12:45** **Przerwa**
- 12:45-14:00** **Wniosek i jego ocena:** system składania wniosków, kryteria oceny



O FUNDUSZU



Działalność Funduszu finansowana jest po stronie polskiej ze środków **Ministerstwa Edukacji Narodowej**, a po stronie litewskiej – **Ministerstwa Opieki Socjalnej i Pracy**.

Polsko-Litewski Fundusz Wymiany Młodzieży powstał **1 czerwca 2007 r.** na mocy porozumienia pomiędzy **Rzędem Rzeczypospolitej Polskiej** a **Rzędem Republiki Litewskiej** pod honorowym patronatem Premierów Polski i Litwy.



Ministerstwo
Edukacji Narodowej



Fundacja Rozwoju Systemu Edukacji



POLSKO-LITEWSKI
FUNDUSZ WYMIANY
MŁODZIEŻY

NARODOWE INSTYTUCJE ZARZĄDZAJĄCE



W każdym państwie działają Narodowe Instytucje Zarządzające Funduszem: **Fundacja Rozwoju Systemu Edukacji** w Polsce oraz **Departament ds. Młodzieży przy Ministerstwie Pracy i Opieki Społecznej** na Litwie.

Organem zarządczym Funduszu jest **Komitet powoływany przez premierów** – po czterech przedstawicieli z Polski i Litwy.



Ministerstwo
Edukacji Narodowej



Fundacja Rozwoju Systemu Edukacji



POLSKO-LITEWSKI
FUNDUSZ WYMIANY
MŁODZIEŻY

CELE FUNDUSZU

- Inspirowanie młodzieży i osób z nią pracujących do wspólnych działań, które doprowadzą do wzajemnego zbliżenia i poznania się przedstawicieli obydwu narodów
- Stworzenie ram organizacyjno-prawnych dla skuteczniejszego wspierania wymian młodzieży
- Odkrywanie wspólnych korzeni
- Niwelowanie uprzedzeń i stereotypów w postrzeganiu wspólnej historii i we współczesnych relacjach
- Kształtowanie wzajemnych stosunków międzynarodowych



Ministerstwo
Edukacji Narodowej



Fundacja Rozwoju Systemu Edukacji



POLSKO-LITEWSKI
FUNDUSZ WYMIANY
MŁODZIEŻY



Ministerstwo
Edukacji Narodowej



Fundacja Rozwoju Systemu Edukacji



POLSKO-LITEWSKI
FUNDUSZ WYMIANY
MŁODZIEŻY

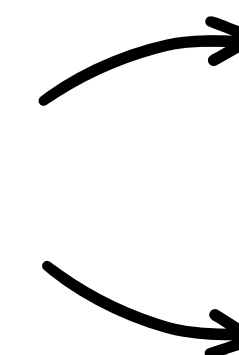
KONKURS WNIOSKÓW 2024

**Budżet projektów
zrealizowanych**

716 907,57 PLN

Projekty złożone

60



Format 1

57

Format 2

3

Projekty
zrealizowane

20



Format 1

20

PRIORYTETY 2025

1. Propagowanie polsko-litewskiego dziedzictwa historyczno-kulturowego oraz dialogu na rzecz współpracy, tolerancji, otwartości, lepszego zrozumienia i poznania się pomiędzy młodzieżą polską i litewską.

2. Popularyzacja niematerialnego dziedzictwa kulturowego oraz miejsc w Polsce i na Litwie wpisanych na listę światowego dziedzictwa UNESCO.

3. Wspieranie zainteresowania młodzieży polskiej i litewskiej historią obu narodów.

4. Promowanie wolontariatu wśród młodzieży.

5. Promowanie wiedzy na temat zagrożeń dezinformacją w mediach społecznościowych i w Internecie.



Ministerstwo
Edukacji Narodowej



Fundacja Rozwoju Systemu Edukacji



POLSKO-LITEWSKI
FUNDUSZ WYMIANY
MŁODZIEŻY

ZASADY FORMALNE



Ministerstwo
Edukacji Narodowej



Fundacja Rozwoju Systemu Edukacji



POLSKO-LITEWSKI
FUNDUSZ WYMIANY
MŁODZIEŻY

Wnioskodawca

- instytucje oświatowe
- instytucje publiczne
- organizacje pozarządowe

Organizacja partnerska

Wnioskodawca musi posiadać litewską organizację partnerską, wraz z którą przygotowuje i zrealizuje projekt.

Termin realizacji projektów

**1 kwietnia - 31 października
2025 roku**





DOKUMENTY

- formularz wniosku (wypełniany tylko elektronicznie OnLine FRSE)
- deklaracja partnerska
- oświadczenie
- dokumenty potwierdzające status prawny wnioskodawcy (patrz prawo)

W razie wątpliwości sprawdź [tutaj](#)

NGO

Organizacje publiczne

Statut

KRS (generowany ze strony <https://ems.ms.gov.pl/krs/wyszukiwaniepodmiotu>);

NIP

Statut

Powołanie na stanowisko
reprezentantów prawnych

Pełnomocnictwo

W przypadku organizacji posiadających organ prowadzący należy załączyć dokumenty zarówno organizacji wnioskującej jak i organu prowadzącego.

WAŻNE!

Wnioskodawca może złożyć **tylko jeden** wniosek w ramach tego samego formatu.

Ta sama organizacja litewska nie może być partnerem w **więcej niż trzech** wnioskach złożonych w konkursie.

Ta sama grupa instytucji/organizacji partnerskich może złożyć **tylko jeden** wniosek w ramach konkursu.



Ministerstwo
Edukacji Narodowej



Fundacja Rozwoju Systemu Edukacji



POLSKO-LITEWSKI
FUNDUSZ WYMIANY
MŁODZIEŻY



Ministerstwo
Edukacji Narodowej



Fundacja Rozwoju Systemu Edukacji



POLSKO-LITEWSKI
FUNDUSZ WYMIANY
MŁODZIEŻY

FORMATY PROJEKTÓW

Formaty różnią się od siebie **rodzajem i metodologią realizowanych działań**, jak również **systemem dofinansowania**.



Format 1

wymiany młodzieży polskiej
i litewskiej

Format 2

szkolenia, seminaria, spotkania,
konferencje, wizyty studyjne,
projekty informacyjne, w tym
publikacje

FORMAT 1

RODZAJ PROJEKTU

wymiana młodzieżowa

UCZESTNICZY

młodzież, Komitet priorytetowo traktuje projekty włączające w inicjatywy młodzież z mniejszymi szansami

WIEK UCZESTNIKÓW

13-30 lat, wyjątkiem mogą być liderzy i opiekunowie

LICZBA UCZESTNIKÓW

od 10 do 24, w tym nie więcej niż 4 opiekunów (liczba przedstawia sumę uczestników obu krajów).

CZAS TRWANIA DZIAŁANIA

pomiędzy 1 kwietnia a 31 października 2025 r., od 4 do 7 dni, z wyłączeniem podróży, aby dzień przyjazdu i wyjazdu uczestników zaliczyć do programu (tym samym do dofinansowania), musi w nim wystąpić minimum jedno działanie merytoryczne

MIEJSCE REALIZACJI

Polska lub Litwa (nie ma możliwości podróżowania pomiędzy krajami w trakcie jednego projektu)



Ministerstwo
Edukacji Narodowej



Fundacja Rozwoju Systemu Edukacji



POLSKO-LITEWSKI
FUNDUSZ WYMIANY
MŁODZIEŻY

FORMAT 2

RODZAJ PROJEKTU

szkolenia, seminaria, spotkania, konferencje, wizyty studyjne, projekty informacyjne, w tym publikacje

UCZESTNICZY

młodzież lub pracownicy młodzieżowi, Komitet priorytetowo traktuje projekty włączające w inicjatywy młodzież z mniejszymi szansami

WIEK UCZESTNIKÓW

młodzież: 13-30 lat, pracownicy młodzieżowi (także powyżej 30 roku życia)

LICZBA UCZESTNIKÓW

nie mniej niż 10 osób, z wyłączeniem opiekunów/liderów młodzieżowych, jednak nie więcej niż 2 opiekunów na każdych 10 uczestników młodzieżowych

CZAS TRWANIA DZIAŁANIA

pomiędzy 1 kwietnia a 31 października 2025 r. Format 2. dopuszcza możliwość kilkukrotnych spotkań grup partnerskich

MIEJSCE REALIZACJI

Polska, Litwa (w trakcie projektu może się odbyć kilka spotkań w obu państwach)



Ministerstwo
Edukacji Narodowej



Fundacja Rozwoju Systemu Edukacji



POLSKO-LITEWSKI
FUNDUSZ WYMIANY
MŁODZIEŻY



Ministerstwo
Edukacji Narodowej

f r s e
Fundacja Rozwoju Systemu Edukacji



POLSKO-LITEWSKI
FUNDUSZ WYMIANY
MŁODZIEŻY



ZASADY JAKOŚCIOWE REALIZACJI PROJEKTÓW W RAMACH PLFWM 2025

EDUKACJA POZAFORMALNA



Ministerstwo
Edukacji Narodowej

f r s e
Fundacja Rozwoju Systemu Edukacji



POLSKO-LITEWSKI
FUNDUSZ WYMIANY
MŁODZIEŻY

- Dobrowolne uczestnictwo młodzieży
- Nauka poprzez doświadczenie, działanie
- Zamiana ról “mistrz-uczeń”
- Zaplanowany proces z elementami spontaniczności
- Nabywanie umiejętności potrzebnych w życiu codziennym lub w przyszłej pracy zawodowej



AKTYWNE UCZESTNICTWO MŁODZIEŻY

- Głos młodzieży jest najważniejszy (współdecydowanie)
- Młodzież jako realizator projektu (zaufanie do młodzieży)
- Metody aktywizujące młodzież, odpowiedni podział ról

Projekty młodzieżowe to projekty inspirowane, tworzone i realizowane przez młodzież, a nie tylko dla młodzieży.

RÓWNE PARTNERSTWO

- Organizacja partnerska jako współorganizator, a nie gość
- Poznanie potrzeb organizacji partnerskiej
- Stały kontakt, jasna czytelna **komunikacja**
- **Równy** podział obowiązków
- Umiejętność wypracowania **kompromisu**
- **Współodpowiedzialność**, wspólne decyzje





Ministerstwo
Edukacji Narodowej

frse
Fundacja Rozwoju Systemu Edukacji



POLSKO-LITEWSKI
FUNDUSZ WYMIANY
MŁODZIEŻY

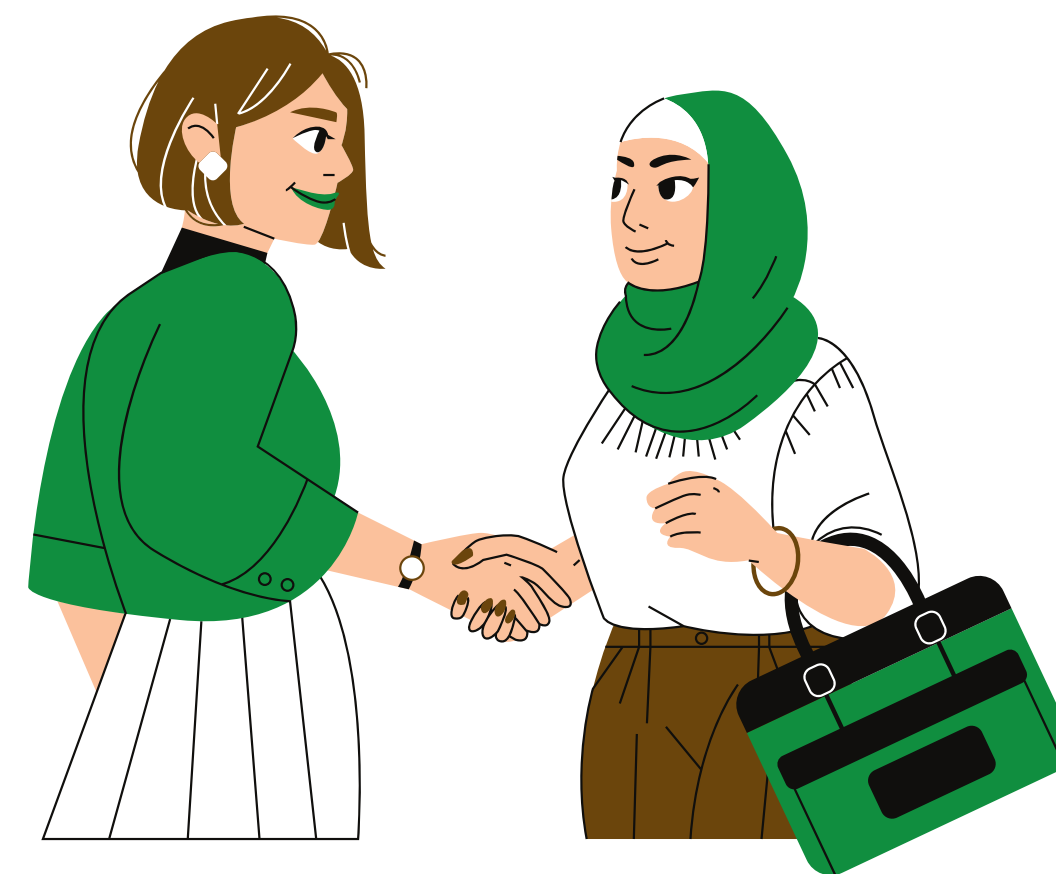
[www.wymianymłodzieży.frse.org.pl/projekty/
baza-projektow](http://www.wymianymłodzieży.frse.org.pl/projekty/baza-projektow)

[https://wymianymłodzieży.frse.org.pl/
organizations/](https://wymianymłodzieży.frse.org.pl/organizations/)

Grupy projektów młodzieżowych na
Facebooku

www.otlas.eu

JAK ZNALEŹĆ PARTNERA?



ETAPY PROJEKTU I ZARZĄDZANIE

**formowanie grupy,
pomysł, pisanie wniosku**

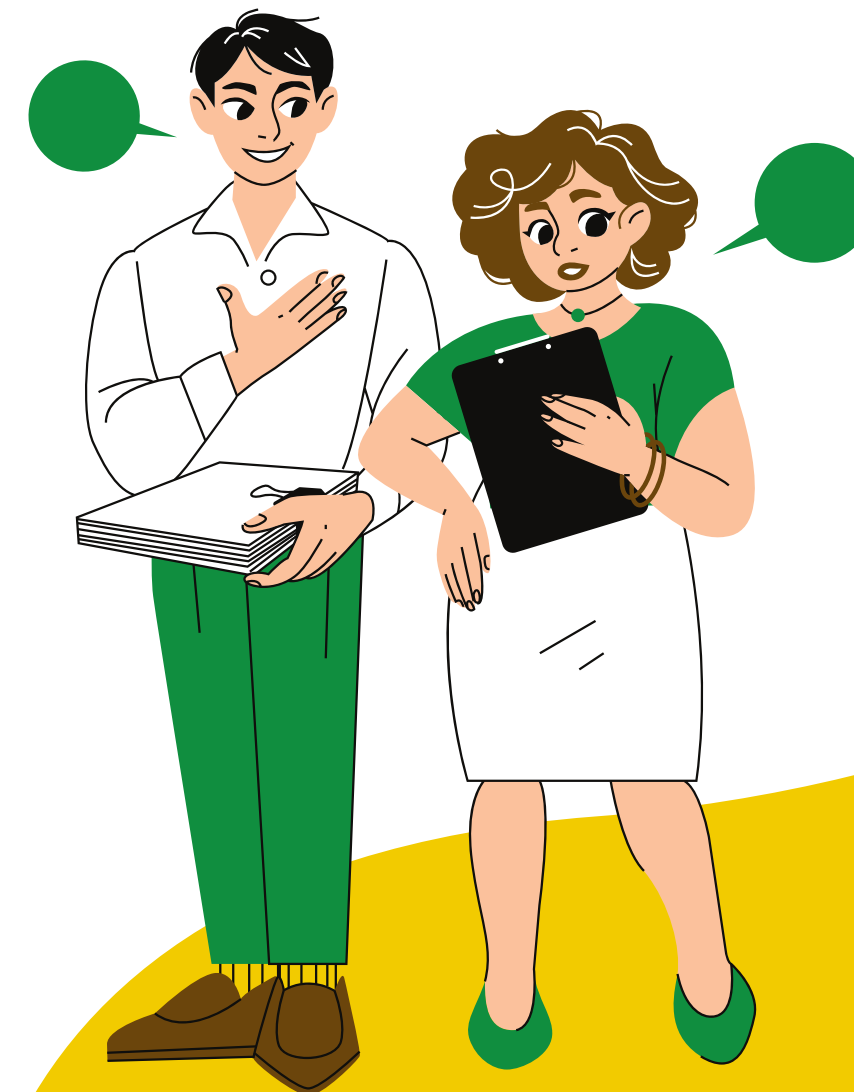


Dobrze zrealizowany projekt to dobrze zaplanowany i zarządzany projekt.

Ważne są aspekty logistyczne oraz zapewnienie bezpieczeństwa uczestnikom.

WŁĄCZANIE SPOŁECZNOŚCI LOKALNEJ

- Informacja o przebiegu projektu (przed, w trakcie i po zakończeniu działania)
- Udział osób z zewnątrz w działaniach projektowych (np. wywiady, gry miejskie, wspólne gotowanie/tworzenie)
- Aktywne włączanie w działania projektowe (lokalni twórcy, KGW, lokalni przedsiębiorcy)
- Dzielenie się wypracowanymi rezultatami



Ministerstwo
Edukacji Narodowej



Fundacja Rozwoju Systemu Edukacji



POLSKO-LITEWSKI
FUNDUSZ WYMIANY
MŁODZIEŻY

EDUKACJA MIĘDZYKULTUROWA

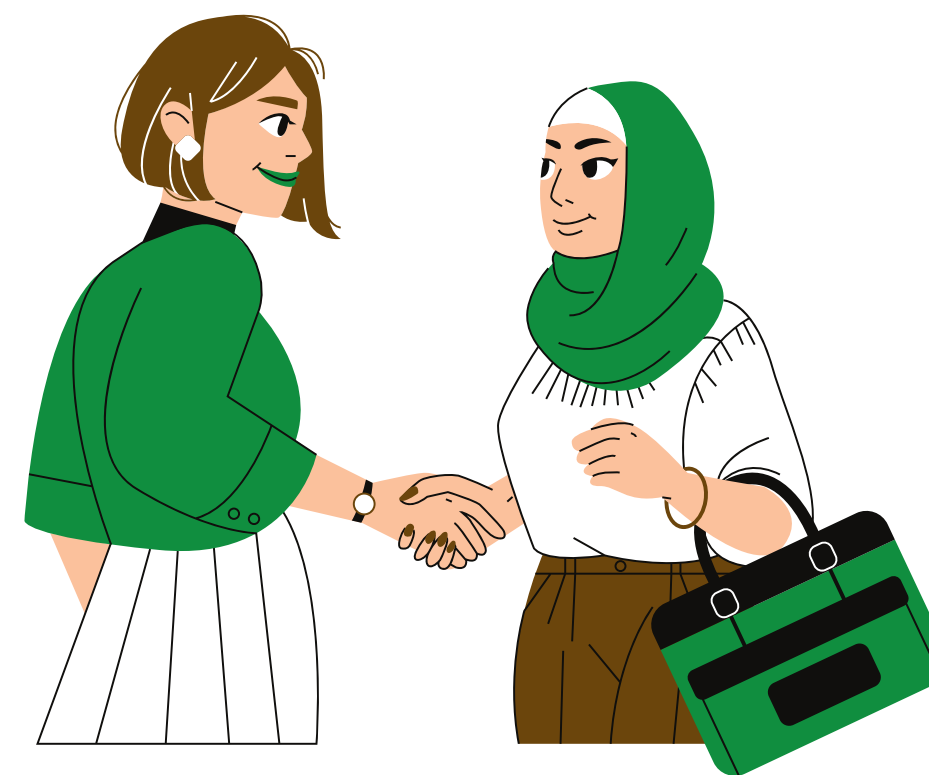
Każde spotkanie grup z różnych krajów generuje “**szok kulturowy**”, dlatego ważne jest odpowiednie przygotowanie.

- wspólne spotkania obu grup przed projektem
- uświadomienie istnienia różnic i ich konsekwencje
- spotkania dla młodzieży: rozwijanie wrażliwości kulturowej
- działania międzykulturowe w harmonogramie

różnice w zwyczajach

różnice w poglądach

różnice w wartościach



Ministerstwo
Edukacji Narodowej



Fundacja Rozwoju Systemu Edukacji



POLSKO-LITEWSKI
FUNDUSZ WYMIANY
MŁODZIEŻY

EWALUACJA

- Określenie przedmiotu ewaluacji
- Identyfikacja celów i kryteriów
- Dobór narzędzi
- Zbieranie/Analiza danych
- Opracowanie wniosków i rekomendacji

Zbieranie informacji na temat jakości projektu i osiągniętych wyników

Sprawdzenie stopnia realizacji założonych celów

Zidentyfikowanie słabych i mocnych stron, **sformułowanie wniosków i rekomendacji**



Ministerstwo
Edukacji Narodowej



Fundacja Rozwoju Systemu Edukacji



POLSKO-LITEWSKI
FUNDUSZ WYMIANY
MŁODZIEŻY

UPOWSZECHNIANIE REZULTATÓW

wybór grupy docelowej
i kanałów promocyjnych

Odpowiednie oznakowanie

Rezultaty miękkie

zdobyte doświadczenia,
rozwój umiejętności
uczestników, podniesienie
świadomości kulturowej

Rezultaty twarde

produkty:
materiały drukowane (publikacje, foldery),
materiały cyfrowe (filmy, zdjęcia), warsztaty,
spotkania, seminaria, wystawy

Rezultaty organizacyjne

Rezultaty indywidualne

Upowszechnianie oznacza zaplanowane dzielenie się rezultatami projektu z jak najszerszym kręgiem odbiorców, potencjalnie zainteresowanych ich wykorzystaniem.

**UPOWSZECHNIANIE TO
NIE PROMOCJA PROJEKTU!**



Ministerstwo
Edukacji Narodowej



Fundacja Rozwoju Systemu Edukacji



POLSKO-LITEWSKI
FUNDUSZ WYMIANY
MŁODZIEŻY

WYKORZYSTANIE TECHNOLOGII CYFROWYCH

- Szansa na aktywne włączanie młodzieży mniej otwartej
- Mądre korzystanie z technologii
 - Rozwój kompetencji cyfrowych
 - Urozmaicenie działań

Tablice: Miro, Padlet, Canva

Quizy: Kahoot!, Quizizz

Szybka ewaluacja: Mentimeter

Grafika: Canva, Piktochart

Aplikacje: ActionTrack, Actionbound, Genially

Spotkania online: Zoom, Mibo, GatherTown



Ministerstwo
Edukacji Narodowej



Fundacja Rozwoju Systemu Edukacji



POLSKO-LITEWSKI
FUNDUSZ WYMIANY
MŁODZIEŻY

WARTO ZAJRZEĆ I PRZECZYTAĆ



Czytelnia FRSE

<http://czytelnia.frse.org.pl/>

Przewodnik dla wnioskodawców PURWM

<https://wymianymlodziezy.frse.org.pl/przewodnik-dla-wnioskodawcow-juz-dostepny/>

Publikacja „Udana wymiana” Fundacja Nowy Staw

<http://www.eds-fundacja.pl/udanawymiana/>

Toolbox Salto

<https://www.salto-youth.net/tools/toolbox/>



Ministerstwo
Edukacji Narodowej



Fundacja Rozwoju Systemu Edukacji



POLSKO-LITEWSKI
FUNDUSZ WYMIANY
MŁODZIEŻY



Ministerstwo
Edukacji Narodowej



Fundacja Rozwoju Systemu Edukacji



POLSKO-LITEWSKI
FUNDUSZ WYMIANY
MŁODZIEŻY



DOBRE PRAKTYKI W KONKURSIE 2024

ZAINSPIRUJ SIĘ

ORGANIZATORZY:

- Specjalny Ośrodek Rewalidacyjno-Wychowawczy dla Dzieci i Młodzieży z Autyzmem
- Kazlu Rudos "Saules" School

TYTUŁ PROJEKTU:

"Poznaj Poznań we włączeniu poprzez sport"

DZIAŁANIA:

- Trening integracyjny z zawodnikami klubu sportowego na Jeziorze Maltańskim
- Wiosłowanie włączające - Stand Up Paddling
- Nasi w Paryżu - główne sukcesy podczas Igrzysk w Paryżu
- Rezultat - kalendarz z olimpijczykami



ZAINSPIRUJ SIĘ

ORGANIZATORZY:

- Prywatna Lingwistyczna Szkoła Podstawowa
- Kauno Stepono Dariaus and Stasio Girėno gymnasium

TYTUŁ PROJEKTU:

“Razem dla bezpiecznej Europy”

DZIAŁANIA:

- Gra miejska “Śladami legend lubelskich i miejskich tajemnic”
- Debata o demokracji
- Wywiady z bliskimi, w których opisują oni swoje życie przed wejściem do UE i NATO
- “Młodzieżowy Przewodnik po wartościach Unii Europejskiej i NATO”



SYSTEM ONLINE SKŁADANIA WNIOSKÓW



System dokumentów OnLine



Start

Rejestracja

Pomoc

Sprawdzanie przeglądarki



Aby korzystać z serwisu powinieneś wykonać poniższą instrukcję:

Użytkownicy systemu Windows, mogą zainstalować przeglądarkę **Firefox - OnLine FRSE** ze zintegrowanym pluginem XForms.



Po instalacji na 'Pulpicie' i w menu 'Start' zostaną utworzone skróty pozwalające uruchomić program 'Firefox - OnLine FRSE' gotowy do współpracy z naszym systemem.

Użytkownicy systemu Linux mogą:

1. zainstalować przeglądarkę **Firefox** w odpowiedniej wersji
2. następnie przy użyciu przeglądarki Firefox doinstalować wtyczkę **Mozilla XForms**
3. zrestartować przeglądarkę Firefox i ponownie odwiedzić serwis

Przepraszamy za utrudnienia.

Wymagania serwisu:

Przełądarka Firefox - OnLine FRSE (Windows) lub **Firefox** w wersji 3.6.* z rozszerzeniem **Mozilla XForms**. Do wydruku dokumentów przydatny będzie **Adobe Reader**

[Wymagania systemowe](#)



Ministerstwo
Edukacji Narodowej

frse
Fundacja Rozwoju Systemu Edukacji



POLSKO-LITEWSKI
FUNDUSZ WYMIANY
MŁODZIEŻY



Ministerstwo
Edukacji Narodowej



Fundacja Rozwoju Systemu Edukacji



POLSKO-LITEWSKI
FUNDUSZ WYMIANY
MŁODZIEŻY

JAK OCENIAMY WNIOSKI?



ocena

formalna

ocena

jakościowa

OCENA FORMALNA

Organizacja jest **uprawniona** o ubieganie się o środki od NIZ.

Projekt dotyczy działań programowo wspieranych przez Fundusz.

Oświadczenie zostało **podpisane przez osoby mające zdolność** do zaciągania zobowiązań finansowych w imieniu organizacji.

Deklaracja partnerska została prawidłowo wypełniona (**tytuł projektu**) i podpisana przez reprezentantów prawnych organizacji partnerskiej.

Niepoprawne wypełnienie oświadczenia lub deklaracji partnerskiej skutkuje odrzuceniem wniosku na etapie oceny formalnej.

Wszystkie dokumenty (oświadczenie, deklaracja partnerska, KRS, statut, NIP, powołania na stanowisko, pełnomocnictwo) należy wysłać na adres bilateralne@frse.org.pl.



Ministerstwo
Edukacji Narodowej



Fundacja Rozwoju Systemu Edukacji



POLSKO-LITEWSKI
FUNDUSZ WYMIANY
MŁODZIEŻY

OCENA MERYTORYCZNA



Cele projektu i priorytety

30 pkt

- Kontekst i motywacja do powstania projektu
- Cele projektu
- Realizacja wybranego priorytetu

Profil organizacji i uczestników

30 pkt

- Profil organizacji i jej doświadczenie
- Profil uczestników (płeć, liczba, wiek, dostosowanie metod do struktury)
- Udział młodzieży z mniejszymi szansami
- Różnorodność etniczna i narodowościowa

OCENA MERYTORYCZNA



Ministerstwo
Edukacji Narodowej

f r s e
Fundacja Rozwoju Systemu Edukacji



POLSKO-LITEWSKI
FUNDUSZ WYMIANY
MŁODZIEŻY

Jakość projektu

85 pkt

- Jakość etapu przygotowań
- Jakość fazy ewaluacyjnej
- Promocja projektu
- Edukacja międzykulturowa/metody
- Aktywność uczestników
- Równe partnerstwo
- Edukacja pozaformalna /metody
- Upowszechnianie rezultatów projektu
- Wykorzystanie nowoczesnych technologii
- Jakość i realność założonych rezultatów
- Włączanie społeczności lokalnej

OCENA MERYTORYCZNA

Dofinansowanie otrzymują **najwyżej ocenione wnioski** do wyczerpania środków finansowych Funduszu.

Dodatkowo w ramach każdego konkursu wniosków tworzona jest **lista rezerwowa** projektów do dofinansowania.

UWAGA!

Ocena merytoryczna w chwili ogłoszenia wyników konkursu jest ostateczna i nie podlega odwołaniu!





Ministerstwo
Edukacji Narodowej



Fundacja Rozwoju Systemu Edukacji



POLSKO-LITEWSKI
FUNDUSZ WYMIANY
MŁODZIEŻY

TERMIN SKŁADANIA WNIOSEKÓW



31.01.2025

23:59

DZIĘKUJEMY ZA UWAGĘ



<https://wymianymlodziezy.frse.org.pl>



bilateralne@frse.org.pl



<https://www.facebook.com/wymianymlodziezyPLFWM>



Ministerstwo
Edukacji Narodowej



Fundacja Rozwoju Systemu Edukacji



POLSKO-LITEWSKI
FUNDUSZ WYMIANY
MŁODZIEŻY